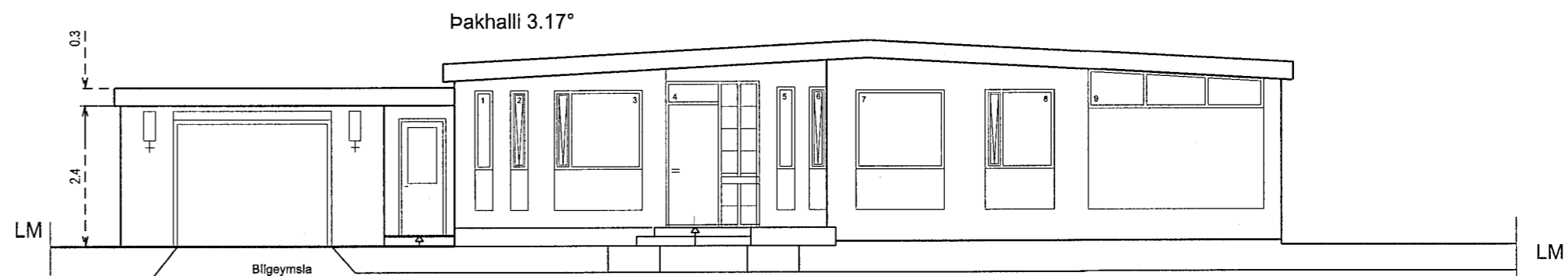
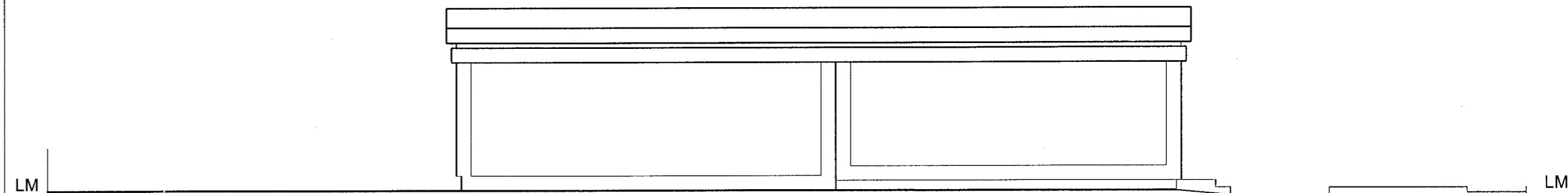


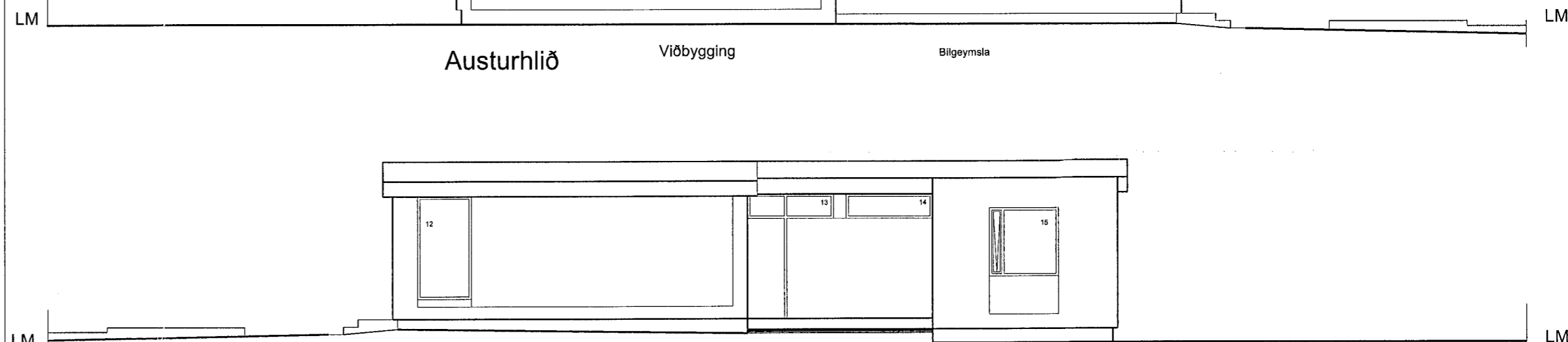
Stærðir	Skýringar		LM	Lóðarmörk
	Nettó	Brúttó		
Bligeymsla	24,96 fm	31,50 fm	GN	Gólfniðurfall
Ibúðarhús	116,95 fm	140,09 fm		
Viðbygging		34,65 fm		



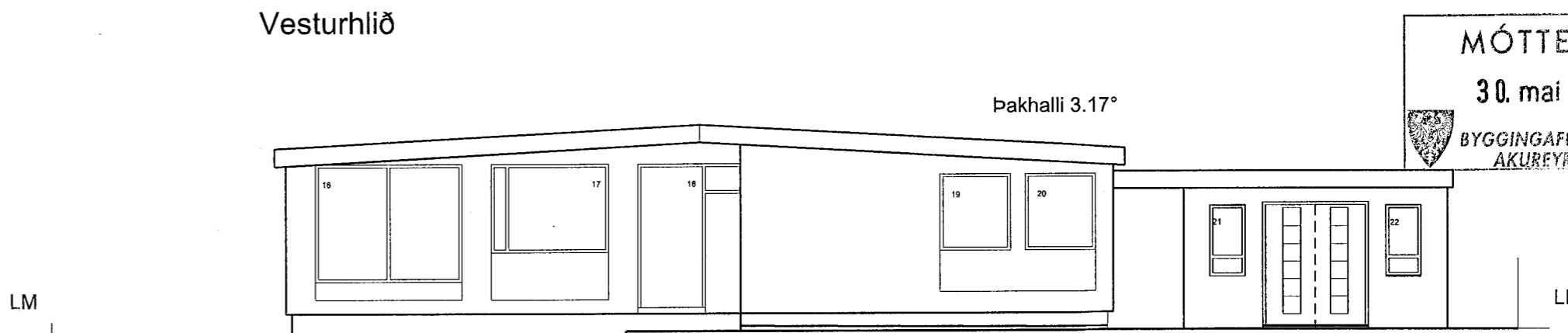
Norðurhlið



Austurhlið



Vesturhlið



Suðurhlið

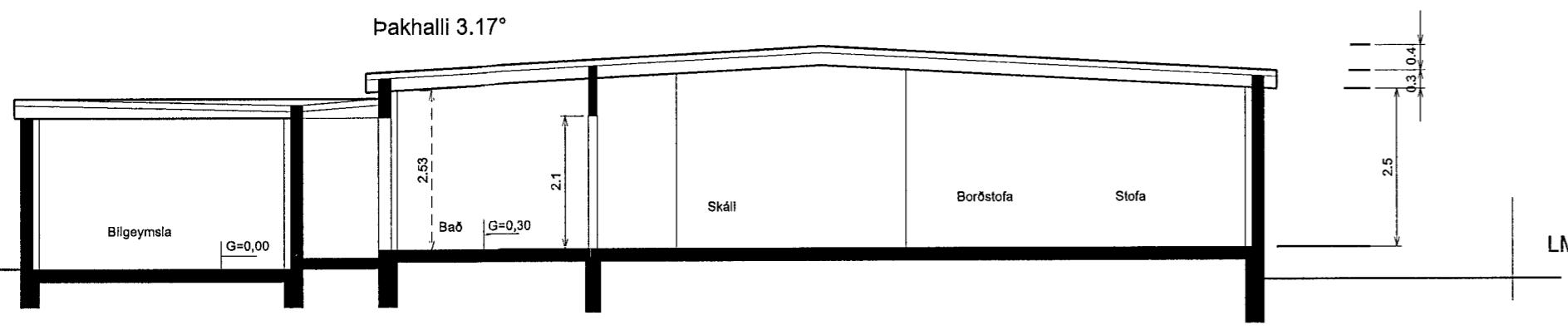
MÓTTEKIÐ
30. maí 2018
BYGGINGAFULLTRÚI
AKUREYRAR

Hvötur/Geymsla	10,98 fm
Andýri	3,26 fm
Eldhúsa	11,18 fm
Búr	2,36 fm
Stofa/Borðstofa	29,26 fm
Bað	5,52 fm
Herbergi 1	6,51 fm
Herbergi 2	5,85 fm
Hjón	12,33 fm
Herbergi 3	8,25 fm
Gangur	6,49 fm
Skáli	14,39 fm
Ibúð alla (nettó)	116,38 fm
Bligeymsla	24,96 fm

Gluggi (cm)	Breidd		Hæð	
	1	2	3	4
1	30	135	12	190
2	30	135	13	175
3	150	135	14	175
4	180	30	15	140
5	30	135	16	250
6	30	135	17	200
7	150	135	18	305
8	120	135	19	120
9	300	65	20	120
10	120	135	21	180
11	120	135	22	180

Áður gerðar breytingar frá upprunalegri teikningu.

- Harð úr timri og með gleri er sýnd fyrir norðrenda ganga milli bligeymisla og íbúðar.
- Sólpallur úr timri hefur verið byggður í krika sunnan íbúðarhúsa og annar sunnan bligeymislanar.
- Góðurhúsi úr þil og gleri hefur verið komið fyrir á lóðinni sunnan við sólpallinn.
- Sýnd er viðbygging sem tengist bligeymisla og er nú sótt um heimild til að byggja. Viðbyggingin, sem verður geymsla og vinnustofa, verður byggð úr timri en verður brunavarin eins og ströngustu fyrirmæli kveða á um.



Sneiðing A-A

Beykilundur 13, 600 Akureyri
Upphafleg hönnun: Birgir Ágústsson verkfr., 1971.