

Akureyrarkaupstaður
Skipulagsráð
Geislagata 9
600 Akureyri

Akureyri, 20.2.2019

Varðar: Umsókn um framkvæmdarleyfi fyrir gatnagerð og lögnum í Hrísey

Sótt er um framkvæmdarleyfi í samræmi við 1. mgr. 13. gr. skipulagslaga nr. 123/2010 og reglugerðar nr. 772/2012 um framkvæmdaleyfi, vegna gatnagerðar ásamt lagningu fráveitu-, neysluvatns- og raflagna í Hrísey.

Framkvæmdir eru á vegum Akureyrarkaupstaðar kt. 410169-6229, Norðurorku kt. 550978-0169 og Rarik kt. 520269-2669.

Staður framkvæmda: Suð-vesturhluti Hríseyjar

Landeigandi og umráðandi lands: Akureyrarkaupstaður

Áætlaður framkvæmdartími: Lok framkvæmdar áætluð í nóvember 2019, með fyrirvara

Sótt er um eftirfarandi framkvæmdir:

Akureyrarkaupstaður

- a. Austurvegur, endurnýjun götu
- b. Búðartangi, endurnýjun götu
- c. Eyjabyggð, endurnýjun götu
- d. Hjallavegur, endurnýjun götu
- e. Norðurvegur, endurnýjun götu
- f. Kirkjugarðsvegur, endurnýjun götu
- g. Ægisgata, vegrið
- h. Lambhagavegur, gatnalýsing
- i. Ægisgata (tvö svæði), gatnalýsing
- j. Hafnargata (tvö svæði), gatnalýsing
- k. Sjávangata, gatnalýsing

Norðurorka

- l. Ný stofnlögn ofan við Austurveg 35 til 49 og um lóð nr. 51
- m. Endurnýjun stofnlagna í Austurvegi

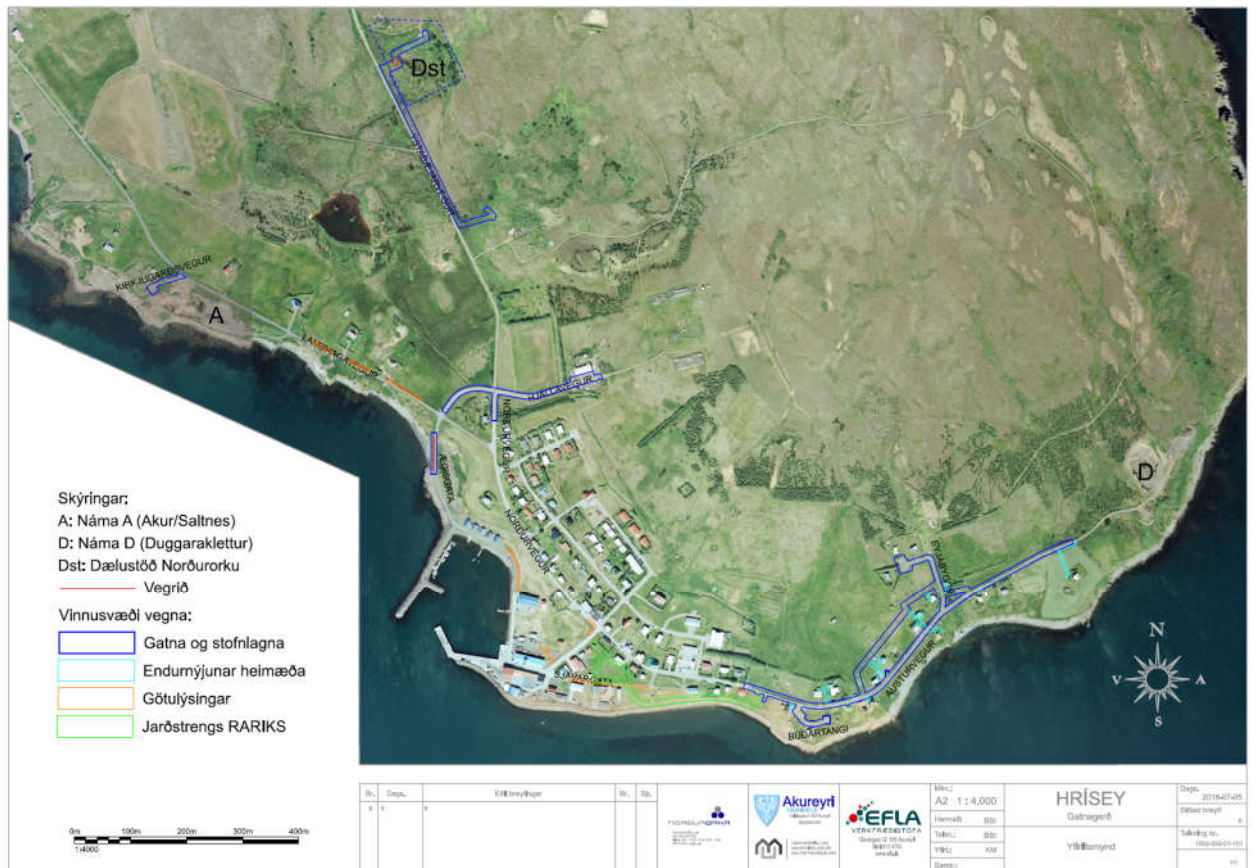
- n. Endurnýjun heimaæða í öll hús við Austurveg eftir þörfum frá og með húsi nr. 14 til Austurvegar nr. 50 (Stekkjarnef).
- o. Aðveitulögn með Ystabæjarvegi
- p. Jarðvegsskipti í plani við fyrirhugaða dælustöð við Ystabæjarveg

Rarik

- q. Jarðstrengur um Austurveg og í lagnaleið Norðurorku sem tilgreind er í lið l.
- r. Jarðstrengur meðfram sjávarstíg að spennistöð við Hafnargötu

Afmörkun framkvæmdasvæðis

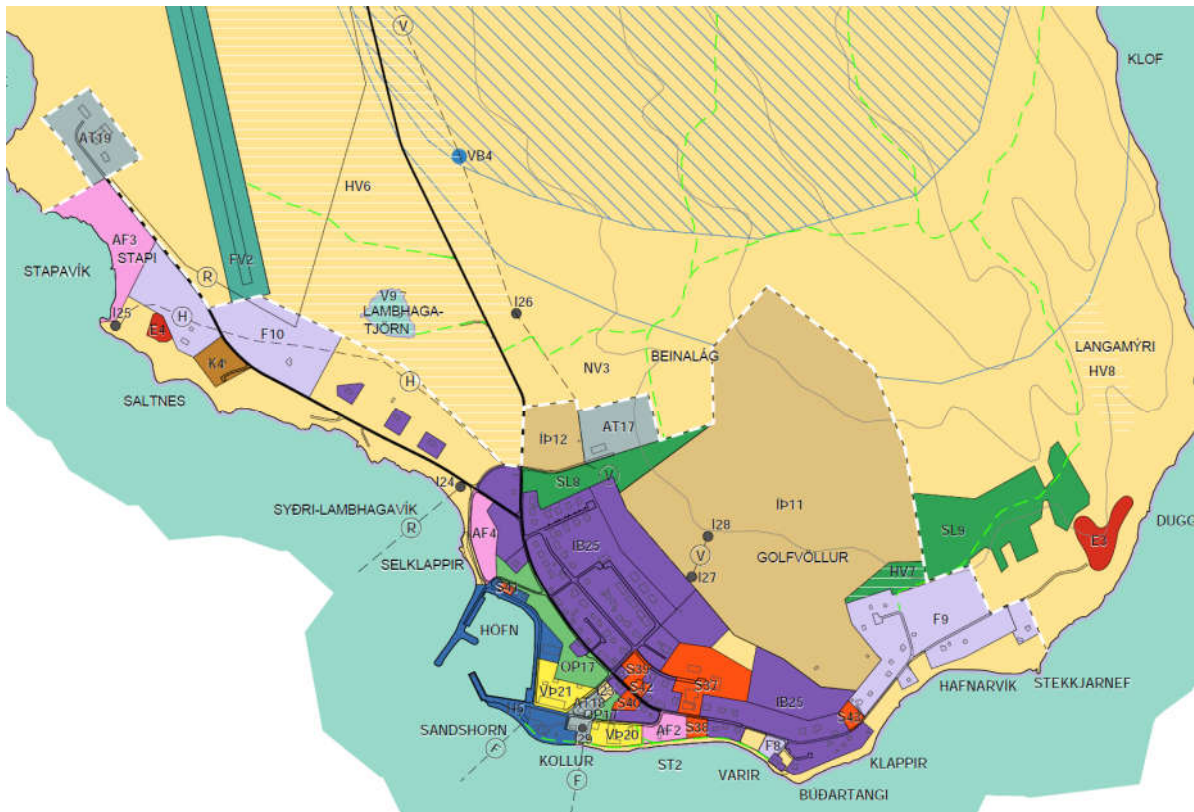
Framkvæmdarsvæðið er á nokkrum stöðum á norð-vestur hluta Hríseyjar, sjá mynd 1.



Mynd 1. Yfirlit yfir framkvæmdarsvæðið

Skipulagsákvæði

Framkvæmdir eru í samræmi við gildandi aðalskipulag og deiliskipulag.



Mynd 2. Aðalskipulag Akureyrar 2018-2030, Hrísey

Ystabæjarvegur (framkvæmd í lið o) er á hverfisverndarsvæði skv. Aðalskipulagi:

HV6 Hrísey

Votlendi umhverfis Lambhagatjörn í Hrísey, stærð um 42,8 ha. –
Hverfisvernarákvæði:

- Í lögum um náttúruvernd kemur fram að aðgát skuli hafa við varplönd fugla. Mikið fuglalíf er á votlendissvæði umhverfis Lambhagatjörn og skal umferð um svæðið vera takmörkuð utan stíga og vega sem liggja um svæðið, sér í lagi á varptíma.
- [...]
- Allar byggingarframkvæmdir eru bannaðar innan hverfisverndarsvæðis.

Framkvæmd við Ystabæjarveg er frá brunni merktum VB4 í aðalskipulagi meðfram vegi og að dælustöð vatnsveitu merktri I26 í aðalskipulagi. Framkvæmdarsvæðið er því að hluta til einnig innan fjarsvæði vatnsverndar.

Vegna þessara ákvæða í skipulagi skal framkvæmdaraðili taka sérstakt tillit til viðkvæms umhverfis, fuglalífs og hættu á mengun vatnsbóls. Framkvæmdir við aðveitulögn verða ekki á varptíma og skal fylgja verklagsreglum Norðurorku vegna framkvæmda á vatnsverndarsvæði. Skipulagsnefnd samþykkti lóð undir dælustöð á fundi 27. maí 2015.

Lýsing framkvæmdar

Ný fráveitulögn um 280 m ásamt vatns- og hitaveitulögnum og háspennustreng er lögð í hluta Austurvegar. Vatns- og hitaveitulagnir ásamt háspennustreng er lagðar utan gatna á um 400 m kafla

við Austurveg og heimlagnir endurnýjaðar. Ný aðveitulögn vatnsveitu, um 500 m löng er lögð utan gatna. Lögnin liggur að hluta meðfram Ystabæjarvegi. Jarðvegsskipt er fyrir nýrri dælustöð NO og aðkomu að henni.

Ekki er farið með lagnir inn á úthlutaðar lóðir nema með heimaæðar. Lagnir fara um lóðir skv. skipulagi sem ekki er búið að úthluta. Þó er hafður sá fyrirvari á að ef upp kemur að farið verður inn á úthlutaðar lóðir er á þeim kvöð skv. lóðasamningi að heimilt er að leggja fráveitulagnir, vatnsæðar, rafveitutaugar og annað því líkt um lóðir.

Í líð r eru tvær leiðir sem koma til greina fyrir jarðstreng að spennistöð en vegna aðstæðna hefur ekki verið metið hvor leiðin er æskilegri. Óskað er eftir að báðar leiðirnar verði heimilaðar þó svo önnur þeirra verði notuð.



Mynd 3. Lagnaleið jarðstrengs að spennistöð

Magntölur

- Uppúrtekt úr götu og stígum um 1.300 m³
- Fylling um 3.000 m³
- Stofnlagnir fráveitu um 280 m
- Stofnlagnir vatnsveitu um 1.050 m
- Stofnlagnir hitaveitu um 550 m
- Háspennustrengur um 500 m

Efnisflutningar

Slitlagsefni verður aðflutt. Jarðefni er fengið úr námu við Duggaraklett og úr efnishaug við Akur/Saltnes.

Aðkoma og slóðar

Framkvæmdarsvæðið er að mestu gatnakerfi Hríseyjar. Samkvæmt verklýsingu útboðsgagna skal ávalt vera opin leið fyrir viðbragðsaðila að húsum sem fólk vistast í og ávalt skal vera opin gönguslóð eftir eða meðfram götu og frá götu heim að húsi.

Frágangur

Rasksvæði utan slitlags gatna verða jöfnuð, að hluta þökulögð og að hluta verður sáð í svæðið.

Framkvæmdartími

Fyrirhugað er að ljúka framvæmdum haustið 2019 að því gefnu að það náist að leggja slitlag á götur. Ef veðurfar verður óhagstætt þarf að fresta lagningu slitlags til sumarsins 2020 og þeim frágangi sem því fylgir.

F.h. Akureyrarkaupstað, Norðurorku og Rarik

Anna Bragadóttir

Fylgigögn:

- Hrísey, Gatnagerð - yfirlitskort
- Verklýsing
- Teikningar
 - Götulýsing
 - Jarðstrengir
 - Götuteikningar
 - Vatnsveita og aðveitulögn

Afrit sent til:

Tómas Björn Hauksson forstöðumaður nýframkvæmdadeildar Akureyrarkaupstað

Steingrímur Jónsson deildarstjóri netreksturs, Rarik

Arnaldur Birgir Magnússon verkefnastjóri Norðurorku