



Akureyrarbær
Pétur Ingi Haraldsson, skipulagsfulltrúi
Geislagata 9
600 Akureyri
peturingi@akureyri.is

Akureyri 4. janúar 2024

Erindi: Akstur hópferðabifreiða um Akureyrarbæ.

Í framhaldi af góðum umræðum á fundi með skipulagsfulltrúa Akureyrarbæjar og fulltrúum SAF þann 28. nóvember s.l. sendum við hér beiðni um að eftirfarandi atriði verði tekin til athugunar hjá Akureyrarbæ og unnið að úrbótum fyrir sumarið 2024 til að tryggja eins og kostur er öryggi ferðamanna og bæjarbúa.

1. Aðstaða fyrir hópferðabíla við aðalinngang Lystigarðsins á Akureyri. Lystigarðurinn á Akureyri er trúlega bæjarins fjölsóttasti ferðamannastaður. Sem dæmi má nefna að á síðasta ári flutti SBA-Norðurleið um 50.000 farþega í Lystigarðinn og á annasömustu dögnum var farþegafjöldinn á bilinu 1.000-1.500 manns.

Deiliskipulag MA, grein 2.3.3.1 tilgreinir að samningur sé „...á milli Menntaskólans og Lystigarðs Akureyrar um afnot af sömu stæðum þar sem aðkoma er inn í Lystigarðinn í gegnum lóð skólans. Bæði vegna hótelsins og þess fjölda sem sækir Lystigarðinn heim geta verið allt að 10 hópferðabílar á sama tíma á bílastæðunum. Bílar þessir leggja á eystra stæðinu sunnan aðkomuvegar og stæðið því útfært í deiliskipulagi með tilliti til þess að stórir langferðabílar geti athafnað sig þar...“. Því miður er staðan sú að á umræddu bílastæði eru engin merkt stæði fyrir hópferðabifreiðir og oftast en ekki er erfitt fyrir bílstjóra á stórum bílum að athafna sig þar með öruggum hætti.

Hafa ber í huga að með auknum fjölda ferðamanna og lengdu ferðamannatímabili hefur notkunin á þessu stæði aukist mikið og á sama tíma virðist einkabílanotkun menntaskólanema einnig hafa aukist töluvert. Þetta hefur leitt af sér meiri skörun á ferðamannatímabilinu og skólastarfi MA og því nauðsynlegt að skipulag á bílastæðum



sé endurskoðað þannig að ekki skapist núningur á milli ólíkra hagsmunaaðila líkt og gerðist s.l. haust.

Úrbætur sem þarf að ráðast í til að gera aðstæður við Lystigarðinn viðunandi:

- Núverandi inn- og útakstur á stæði MA við Þórunnarstræti er óviðunandi, nauðsynlegt er að víkka beygjusvæðið bæði til norðurs og suðurs, sjá rauðan hring á mynd 1.
 - Breytt aðkoma og umferð um bílastæði við Lystigarð/MA. Núverandi leið af Þórunnarstræti inn á stæðið hentar illa fyrir stóra bíla þar sem beygjan er allt of þröng. Æskilegt er að innakstur hópferðabíla væri úr suðri, sjá bláar og fljólubláar línur á mynd 1. Útakstur af bílastæði gæti verið óbreyttur, svört lína á mynd 1.
 - Afmarka þarf svæði fyrir hópferðabíla með merktum rútustæðum. Öruggst væri að hafa þetta svæði sem næst aðalinngangi Lystigarðsins til að tryggja sem best öryggi gangandi fólks.
 - Skipuleggja þarf rútustæði þannig að ekki þurfi að bakka þegar lagt í stæði eða ekið úr stæði.
 - Skortur á salernum í eða við Lystigarðinn er tilfinnanlegur og er býnt að úr því verði bætt.
2. Sleppistæði við Glerárgötu. Töluverð uppbygging er fyrirhuguð á Torfunefssvæðinu og á ýmsum reitum í Miðbæ Akureyrar og því nauðsynlegt að ráð sé gert fyrir aðkomu hópferðabíla. Framkvæmdir við Torfunefsbyggju virðast ganga vel og skemmtiferðaskip eru bókuð þar næsta sumar. SBA Norðurleið hefur fengið nokkrar beiðnir um þjónustu við farþega þessara skipa.

Eins og aðstæður eru núna þá vantar örugg skammtímastæði (10-15 mín) eða svokölluð sleppistæði sem henta til að sækja og skila farþegum á Torfunefsbyggju. Slíkt stæði myndu þjóna mun fleiri aðilum og ráða bót á þeim vandræðum sem nú eru þegar hópferðabílar þjónusta fólk sem ætlar að verja hluta úr degi í miðbæ Akureyrar eða sækja viðburði í Hof.

Tillaga SBA-Norðurleiðar er að gert verði útskot / sleppistæði við Glerárgötu sem myndi rúma tvær hópþifreiðir, sjá tvær hugmyndir á mynd 2. Grænu línurnar sýna mögulegar staðsetningar fyrir slíkt útskot og rauðu línurnar hlykki sem myndi þurfa að gera á núverandi gangstíg.

3. Oddeyrarbót, aðkoma að Hofi og hvalaskoðunarfyrtækjum. Þar sem SBA-Norðurleið annast töluverða fólksflutninga bæði vegna viðburða í Hofi og hvalaskoðunarferða er bent á miklvægi þess að ráð sé gert fyrir umferð hópþifreiða um svæðið.



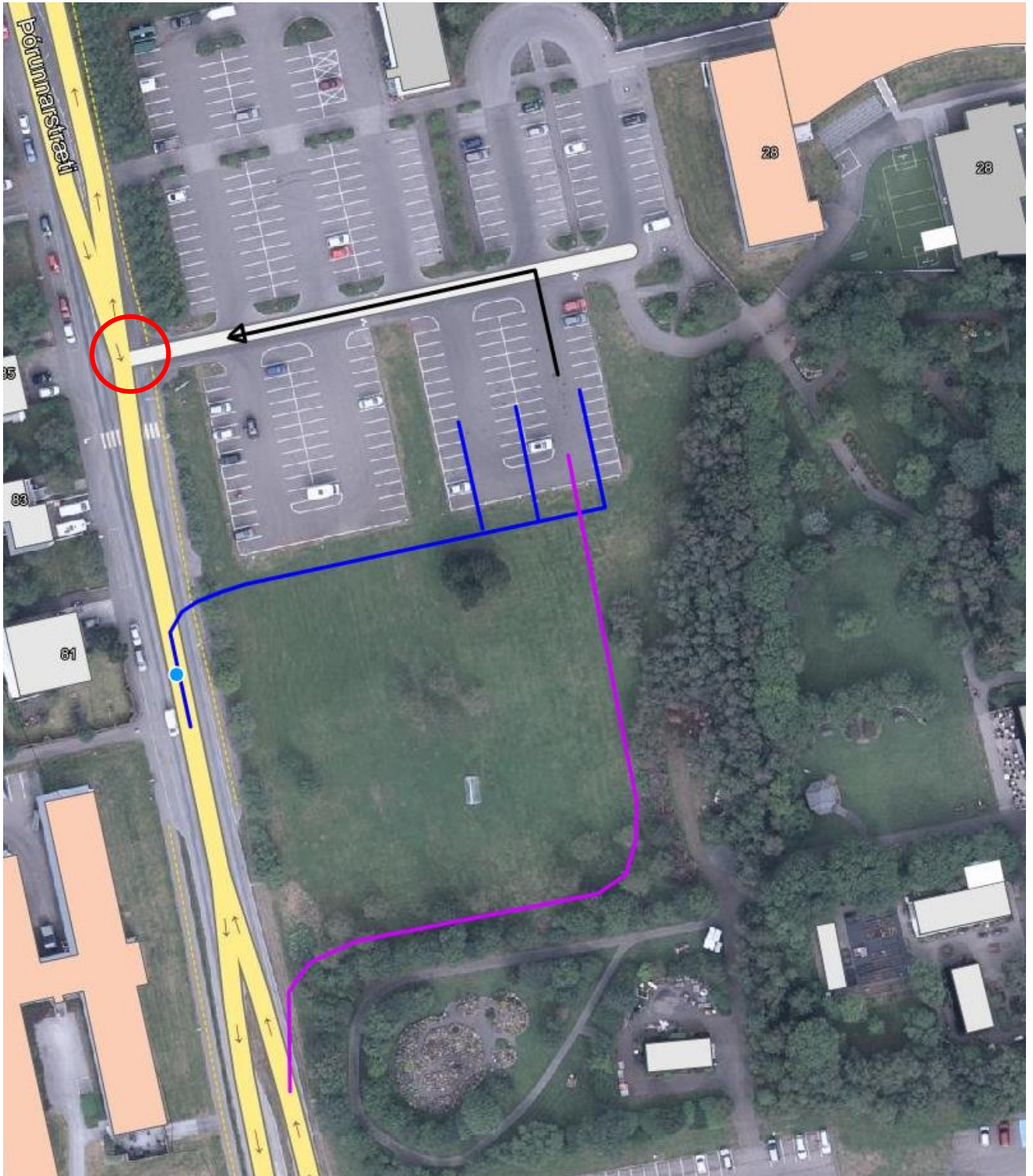
4. Útskot fyrir Strætó við Hof. Núverandi aðstaða fyrir bílstjóra og farþega Strætó er óviðunandi vegna slyshættu. Mikilvægt er að finna heppilegri staðsetningu fyrir Strætó á Akureyri.

SBA-Norðurleið og Samtök ferðaþjónustunnar vilja gjarnan eiga gott samstarf við Akureyrarbæ varðandi ofangreind atriði og taka þátt í áframhaldandi umræðum enda er það stefna fyrirtækisins og samtakanna að akstur hópbifreiða og önnur ferðaþjónustustarfsemi falli vel að annarri starfsemi í bæjarfélaginu.

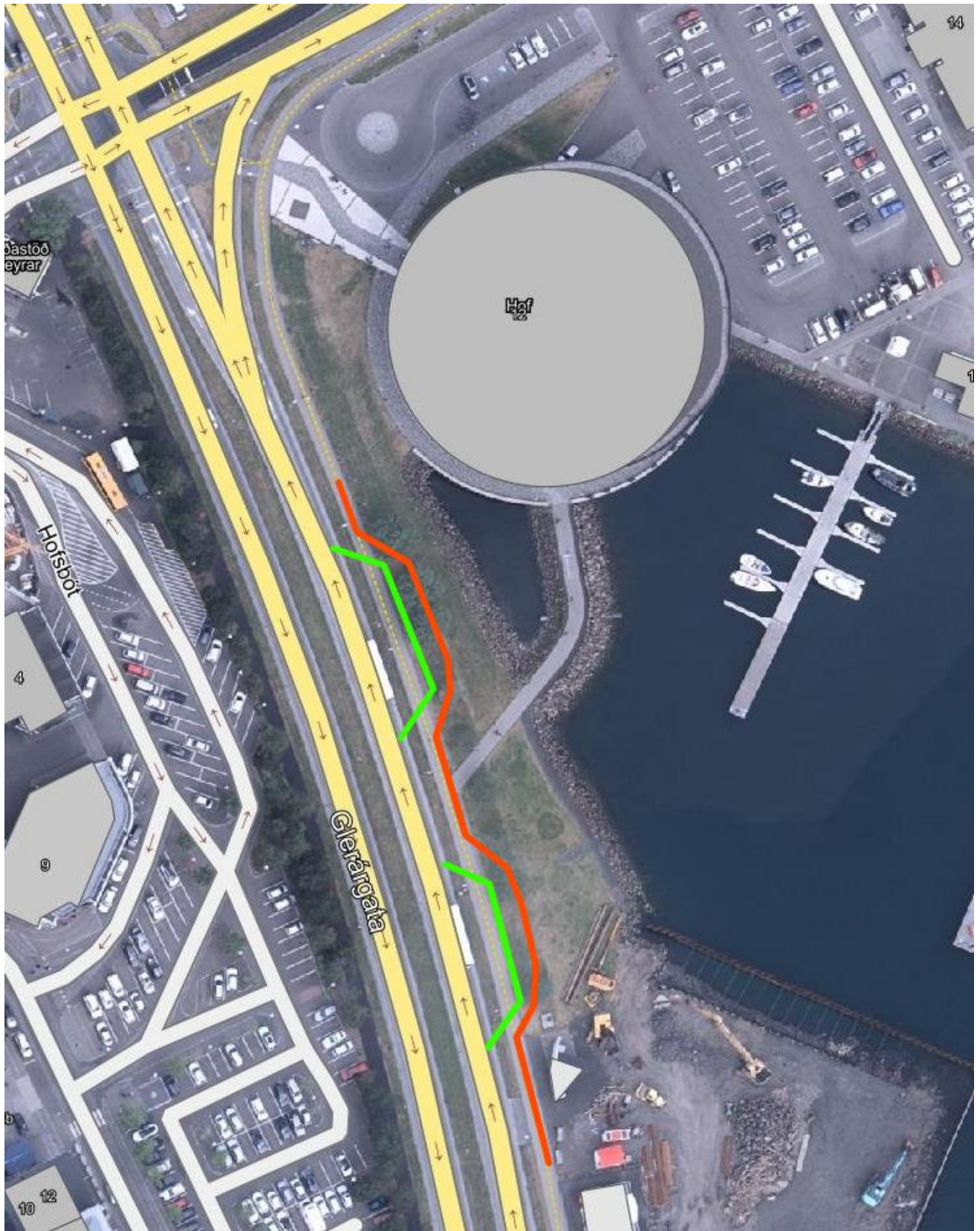
Með vinsemd og virðingu,

Gunnar M. Guðmundsson
framkvæmdastjóri SBA

Gunnar Valur Sveinsson
verkefnastjóri SAF



Mynd 1. Bílastæði við Lystigarðinn.



Mynd 2. Torfunefsbruggja