

SKÝRINGAR

LANDNOTKUN

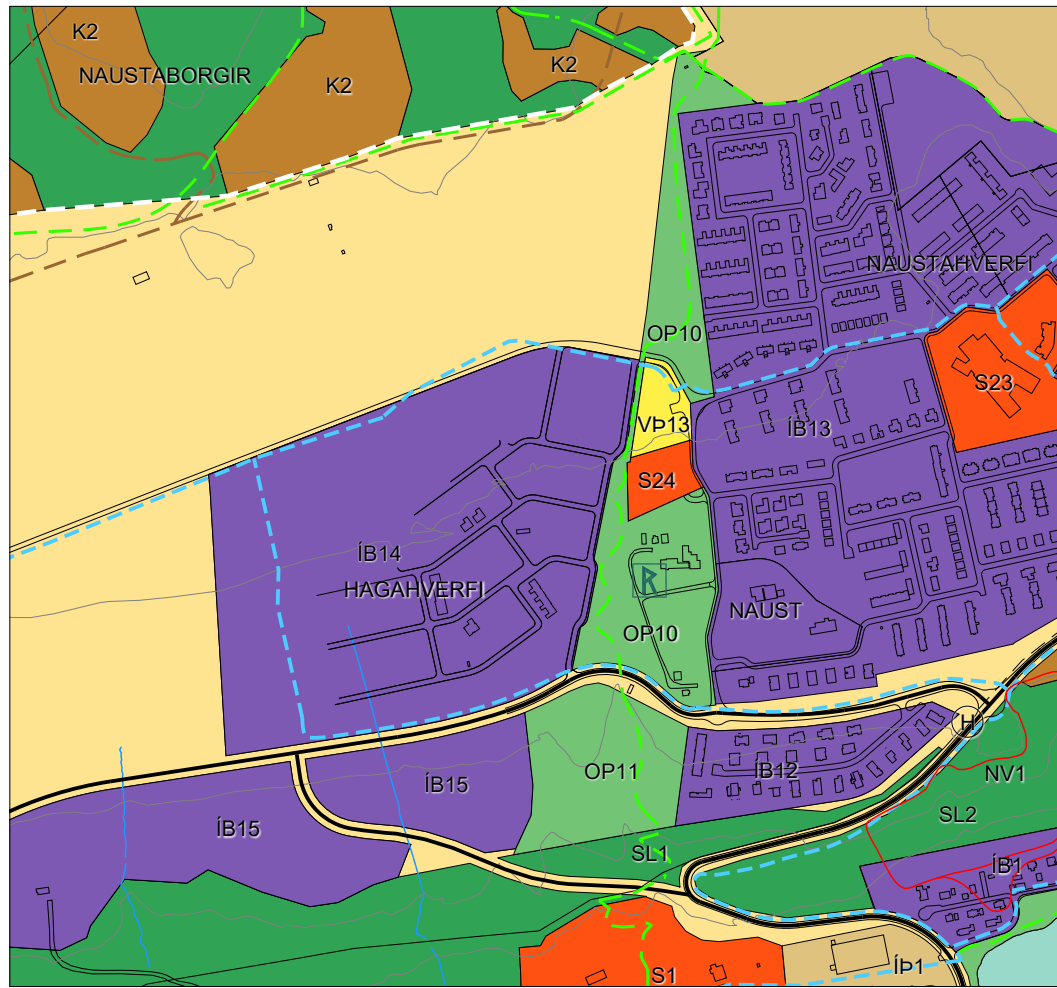
- Sveitarfélagsmörk
- Þéttbýlismörk
- Vaxtarmörk þéttbýlis
- Íbúðarbyggð (ÍB)
- Miðsvæði (M)
- Verslun og þjónusta (VP)
- Samfélagsþjónusta (S)
- Athafnasvæði (AT)
- Iónaðarsvæði (I)
- Efnistöku- og efnislosunarsvæði (E)
- Frístundabyggð (F)
- Afþreyingar- og ferðamannasvæði (AF)
- Íþróttasvæði (ÍÞ)
- Kirkjugarðar og grafreitir (K)
- Opin svæði (OP)
- Flugvellir (FV)
- Hafnarsvæði (H)
- Landbúnaðarsvæði (L)
- Skógræktar- og landgræðislausvæði (SL)
- Öbyggð svæði (ÖB)
- Vötn, ár og sjór (V)
- Strandsvæði (ST)
- Helgunarsvæði rafllínu (loftlína)
- Fríðlýst svæði (FS)
- Önnur náttúruvernd (ÖN)
- Hverfisverndarsvæði (HV)
- Náttúruvá (NV)
- Fríðlýstar fornminjar
- Fríðlýstar byggingar
- Vatnsbólsvæði (VB)
- Vatnsvernd, grannsvæði
- Vatnsvernd, fjarsvæði
- Öryggissvæði flugvallar

ÞJÓNUSTUKERFI

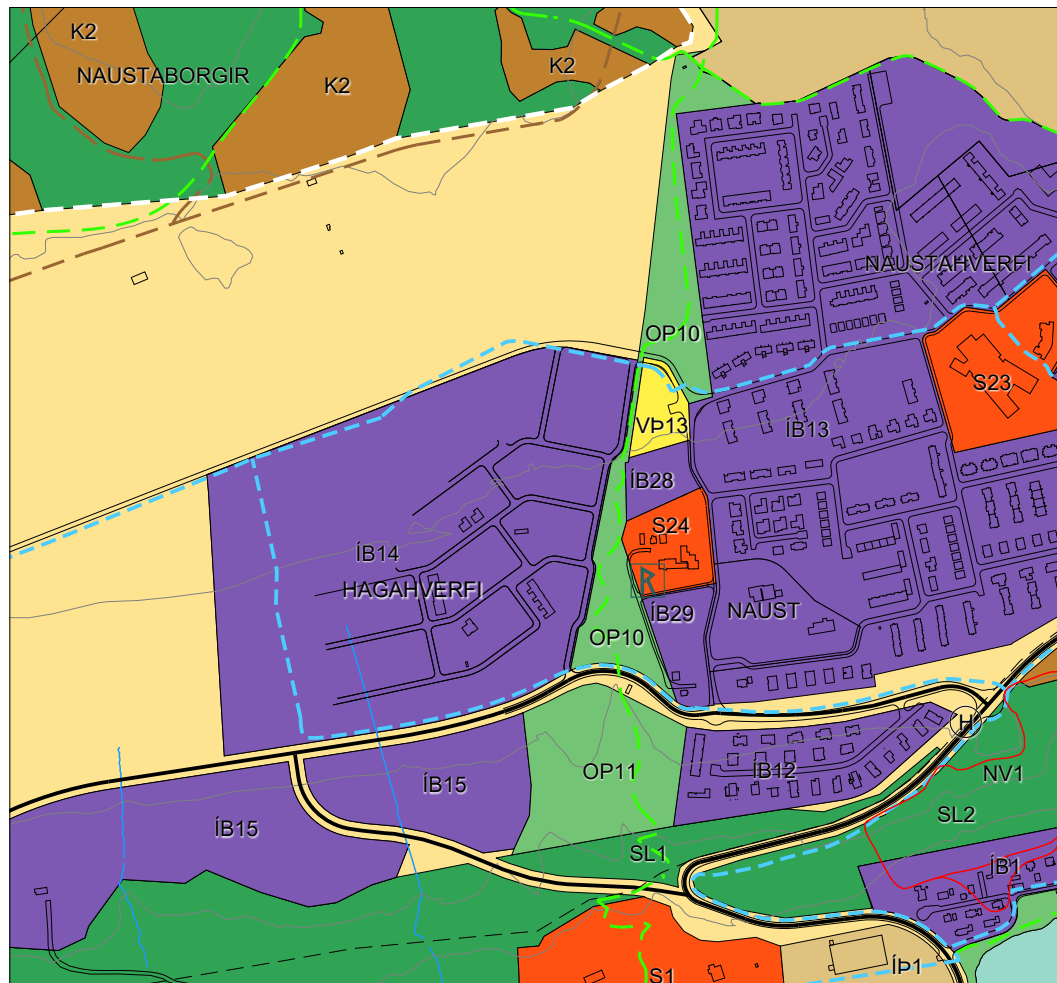
- Stofnvegur
- Tengivegur
- Aðrir vegir og götur
- Vegir í náttúru Íslands
- Göngu- og/eða hjólaleið
- Reiðleið
- Útivistarleið
- Flutningslína rafveitukerfis (loftlína)
- Flutningslína rafveitukerfis (loftlína) sem hverfur á skipulagstímabilinu
- Flutningslína rafveitukerfis (loftlína) sem fer í jörð á skipulagstímabilinu
- Flutningslína rafveitukerfis (jarðstrengur)
- Aðveitulögn hitaveitu
- Aðveitulögn vatnsveitu
- Útrás fráveitu
- Fallpípa
- Metanlögn
- Dælustöð fráveitu

ALMENNAR SKÝRINGAR

- Hæðarlínur (20 m)
- Byggingar



GILDANDI AÐALSKIPULAG, ÖÐLAÐIST GILDI 14.05.2018, M.S.BR.



BREYTT AÐALSKIPULAG

AÐALSKIPULAG AKUREYRAR 2018-2030

Breyting á aðalskipulagi: Breyting nr. 24: Naust - Samfélagsþjónusta / Íbúðarsvæði / Opið svæði

Breyting á aðalskipulagi nær til svæðis við Naust sem er á milli íbúðarhverfanna Naustahverfis og Hagahverfis. Svæðið sem breytingin nær til er annarsvegar skilgreint sem samfélagsþjónusta S24 og hinsvegar sem opin svæði OP10.

Breyting á aðalskipulagi felst í eftirfarandi:

- Svæði samfélagsþjónustu S24 fyrir leikskólalóð hliðrast til austurs og nær yfir það opna svæði þar sem bærinn Naust II og nánasta umhverfi hans nær til. Aðkoma að svæðinu verður frá Naustagötu. Stærð svæðisins er 1,2 ha en var áður 0,6 ha. Ástæða færslunnar er m.a. að þörf er á stærra svæði fyrir leikskólalóð en áður var talið þar sem nýir leikskólar eru almennt stærrir en skv. fyrir áætlunum. Þá er landhalli minni á því svæði sem gert er ráð fyrir leikskóla eftir breytingu og er svæðið því hentugra fyrir lóð leikskóla. Á því svæði þar sem gert er ráð fyrir leikskóla við bæinn Naust II er mikið af stálpuðum trjágróðri og eru þeir skilmálar settir að varðveita skuli trjágróðurinn á svæðinu. Nokkuð er af minjum á svæðinu umhverfis bæinn Naust II og eru þeir skilmálar settir að fornleifarannsókn skuli fara fram á svæðinu áður en heimild verður veitt til hefja þar uppbyggingu. Fornleifarannsókn skal unnin í samstarfi við Minjastofnun Íslands.
- Það svæði þar sem fyrir er svæði samfélagsþjónustu S24 er skilgreint sem íbúðarsvæði ÍB28 með möguleika á verslun og þjónustu. Á íbúðarsvæðinu er gert ráð fyrir 2-3 hæða byggingum með möguleika á verslunar- og þjónustustarfsemi. Aðkoma að svæðinu verður frá Naustagötu. Stærð svæðisins er 0,6 ha.
- Svæði austan við breytt svæði fyrir samfélagsþjónustu S24 (leikskóli) er skilgreint sem íbúðarsvæði ÍB29 og er stærð svæðisins um 1,0 ha. Þar er gert ráð fyrir 2-3 hæða byggingum með aðkomu frá Naustagötu.
- Vegna þessara breytinga hér að ofan minnkar opið svæði OP10 frá því að vera 6,2 ha í 4,0 ha. Opna svæðið OP10 á milli Naustahverfis og Hagahverfis hefur þegar verið hannað og framkvæmt. Það svæði sem minnkun opna svæðisins í aðalskipulagi nær til er ekki hluti af opna svæðinu sem þegar hefur verið hannað og framkvæmt og þar sem svæðið er í eigu Akureyrarbæjar er svæðið talið heppilegt fyrir þéttingu íbúðarbyggðar.

Breyting á töflum í greinargerð:

Nr.	Heiti	Svæði	Stærð ha	Lýsing og sérákvæði reita
S24	Naustagata	Leikskólalóð	1,2	Varðveita skal trjágróður á svæðinu. Fornleifarannsókn skal fara fram á svæðinu áður en heimild verður veitt til hefja þar uppbyggingu.

Nr.	Heiti	Svæði	Stærð ha	Lýsing og sérákvæði reita
ÍB28	Naustagata	Naustahverfi	0,6	Íbúðarsvæði með 2-3 hæða byggingum með möguleika á verslunar- og þjónustustarfsemi.
ÍB29	Naustagata	Naustahverfi	1,0	Íbúðarsvæði með 2-3 hæða byggingum.

Nr.	Heiti	Svæði	Stærð ha	Lýsing og sérákvæði reita
OP10	Naust og umhverfi	Naustahverfi	4,0	Eldra landbúnaðarsvæði.

Umhverfisáhrif:

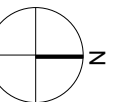
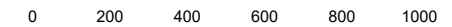
Helstu mögulegu umhverfisáhrif breytingarinnar eru að verið er að minnka opið svæði eða útivistarsvæði. Ekki er talið að þau áhrif séu veruleg þar sem það svæði sem minnkunin nær til er ekki hluti af þegar hönnuðu og framkvæmdu útivistarsvæði.

Ekki er talið að áhrif ásyndar nýrra íbúðarsvæða verði verulega þar sem hæð bygginga er takmörkuð við 2-3 hæðir.

Ekki er talið að breytingin hafi neikvæð áhrif á trjágróður á svæðinu þar sem þeir skilmálar eru settir að núverandi trjágróður skuli halda sér.

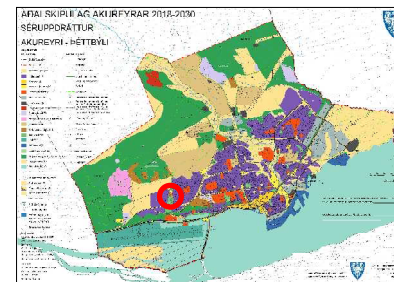
Áhrif á minjar eru talin óljós þar sem þörf er á frekari fornleifarannsókn en þeir skilmálar eru settir að sú rannsókn skuli fara fram áður en til framkvæmda kemur.

Talið að breytingin í heild hafi óveruleg umhverfisáhrif.



AÐALSKIPULAG AKUREYRAR 2018-2030
SÉRUPPDRÁTTUR
AKUREYRI - ÞÉTTBÝLI

STAÐSETNING BREYTINGAR



AÐALSKIPULAGSBREYTING ÞESSI SEM FENGIÐ HEFUR MÁLSMEÐFERÐ SKV. 1. MGR. 36. GR. SKIPULAGSLAGA NR. 123/2010 VAR AUGLÝST FRÁ _____ TIL _____ VAR SAMÞYKKT Í BÆJARSTJÖRN ÞANN _____

BÆJARSTJÓRI AKUREYRAR

AÐALSKIPULAGSBREYTINGIN VAR STAÐFEST AF SKIPULAGSSTOFNUN ÞANN _____

Grunnkort: UMSA
Myndmældur hæðarlínugrunnur
Hnitakerfi: Lambert
Hnattstaða: ÍSNET 93
Mælikvarði A3: 1:10.000

Unnið fyrir: Skipulagssvið Akureyrarbæjar
Unnið af: Landslag ehf



Aðalskipulag Akureyrar 2018-2030
Séruppráttur - Akureyri - Þéttbýli
Breyting nr. 24:
Naust - Samfélagsþjónusta / Íbúðarsvæði / Opið svæði
Dags: 7. mars 2024