

Sælir,

Hér eru punktar varðandi stígin við Hlíðarbraut.



**Lengd:**

Ca: 360 m

Flatarmál; 1620m<sup>2</sup>

Núverandi flatarmál; ca 1080m<sup>2</sup>

-breikkun um 1,5m

-Færsla á stíg að hluta við gönguþverun yfir Merkigil; leng um 35m

-Þar þarf þá að fjarlægja kafla og byggja upp að hluta.

**Lýsing:**

6 stk. 5,3m staurar + kapall 360m

Tenging; hægt að sækja í við gönguþverun á Merkigili

- Þarf ekki að setja upp staura strax en leggja streng.

**Niðurföll:**

Austan megin; 2 (3) til staðar, bæta við 2

Vestan megin; 2 til staðar, bæta við 2-3

Við suðurenda, gönguþverun; Mögulega 2 til staðar (bíðum eftir staðfestingu)

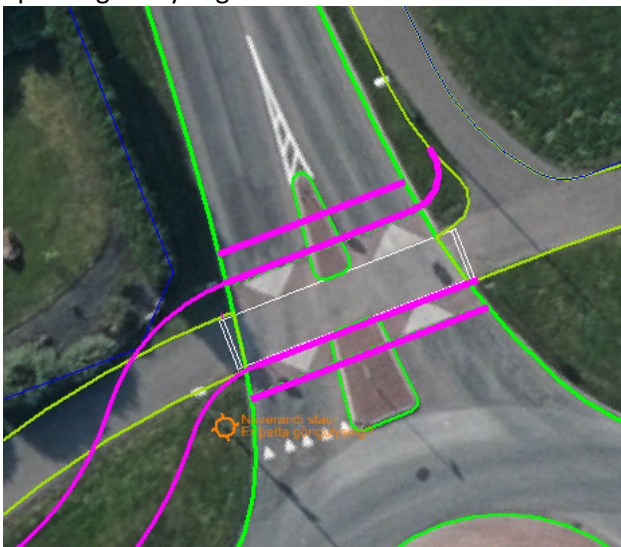
**Gönguþveranir:**

Merkigil

Þarf að breykka hana, mögulega hægt að halda austurhluta en færa þarf vesturhluta til og minnka eyjuenda.

Þá þarf að breykka tengingu við göngustíg á norðurenda þverunnar, ca 5m<sup>2</sup>

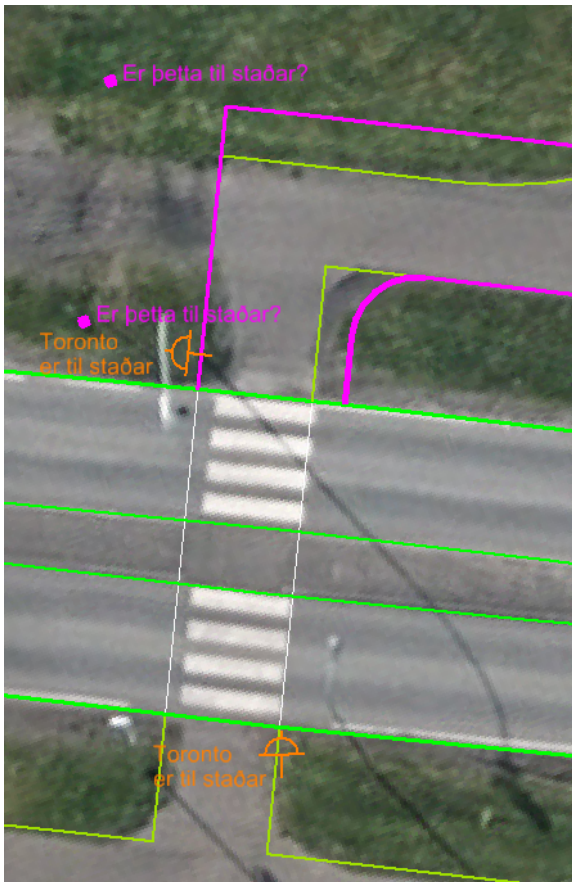
Spurning um lýsingu?



Hlíðarbraut

Þarf að breykka þverun í gegnum eyju

þarf að breikka tengingu á móti, austanmegin við þverun inn á núverandi stíg um ca 1m  
Hér er gert ráð fyrir tengingu inn á útivistarstíg líka í stígaskipulaginu og 90° þess vegna látnar halda sér



#### **Brunnar;**

Regnvatnsbrunnur: 1 brunnur nú þegar í stíg, 1 mun lenda í kannti á Stíg (skoða)  
Skólþ: 4 brunnar eru nú þegar í stíg, 1 bætist við.

#### **Gatnamót á stíg**

Það þarf að laga tenginguna inn á stíg sem fer upp í Giljahverfi.  
Væri næst að helluleggja eyju sem er teiknuð inn en ekki til staðar

