

Akureyri

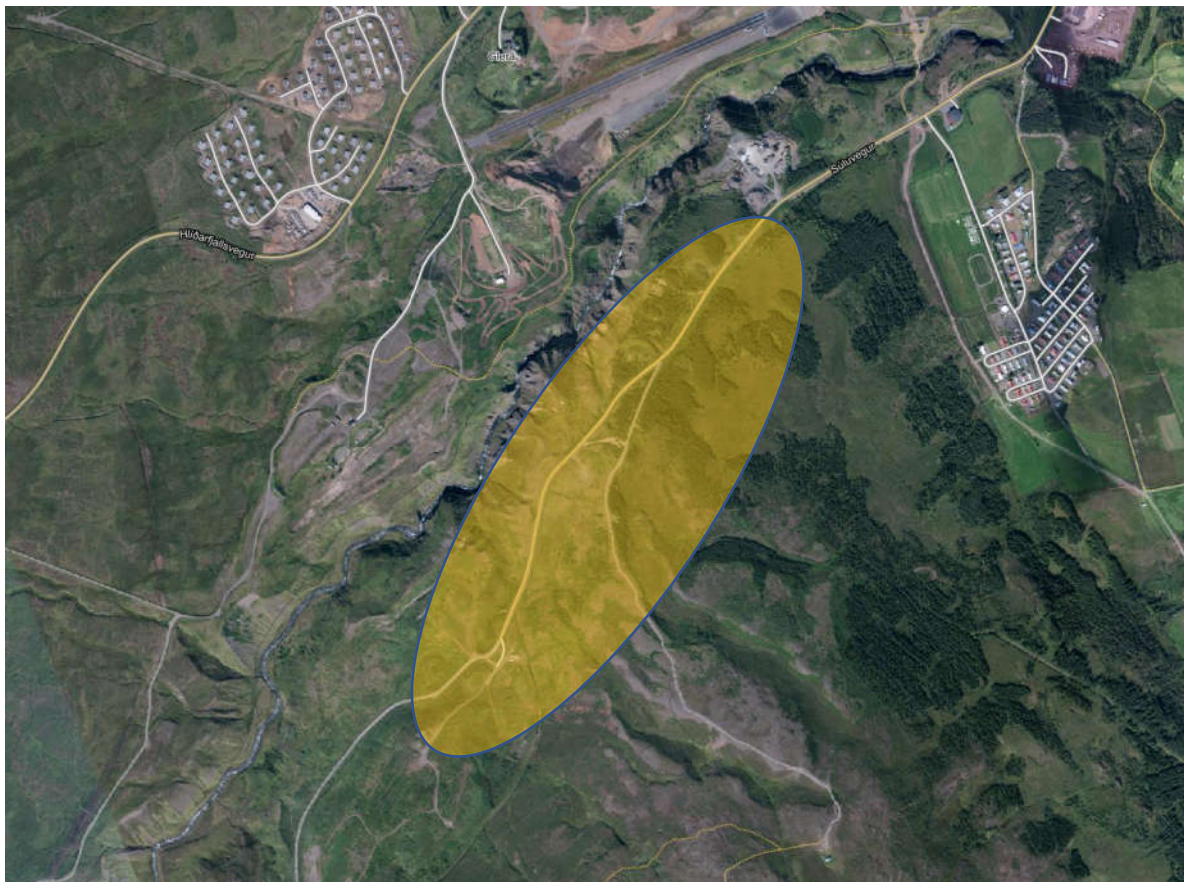
13.01.2023

Erindi: Ósk um aðstöðu fyrir starfsemi í vetrarferðapjónustu

Teiknistofan Kolgáta fyrir hönd R&M ehf. óskar eftir aðstöðu fyrir starfsemi fyrirtækisins

Fyrirtækið R&M ehf. kt. 710510-1560 undir vörumerkjunum Fluguveiði.is, Iceland Fishing Guide og Icelandic Adventures, er rótgróið ferðapjónustufyrirtæki á Norðurlandi sem hefur áhuga á að auka enn frekar þjónustu við ferðamenn með fjölbreyttum vetrarferðum. Liður í því er að koma fyrirtækinu upp aðstöðu fyrir búnað, móttöku gesta og aðstöðu fyrir starfsfólk á eða sem næst útivistarsvæðinu á Glerárdal.

Svæði sem hér er merkt með gulu meðfram Súluvegi við austanverða Glerá er það svæði sem myndi henta best.



Á þessu gulmerkta svæði við Súluveg ofan núverandi malbikunarstöðvar bæjarins er gott aðgengi að útivistarsvæðum sem henta vel fyrir ferðapjónustu og er jafnfram stutt í þjónustu. Plássþörf starfseminnar er upb 1000m². Þar yrði komið fyrir geymsluplássi fyrir vélsleða og tengdan búnað auk aðstöðu fyrir gesti og starfsfólk. Vélsleðaferðir yrðu þá gerðar út frá þessari aðstöðu. Allar byggingar yrðu léttar og færanlegar og því ekki um varanlega uppbyggingu að ræða, heldur afturkræfar framkvæmdir. Þó yrði nauðsynlegt að fá leyfi til þess að útbúa jarðveg undir þessar byggingar og bílastæði.

f.h. Kollgátu ehf.

Ingólfur F. Guðmundsson